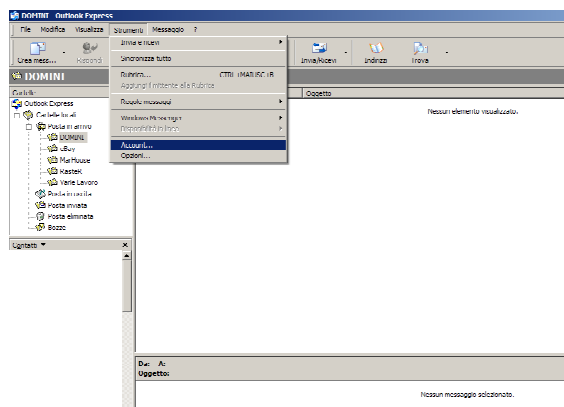
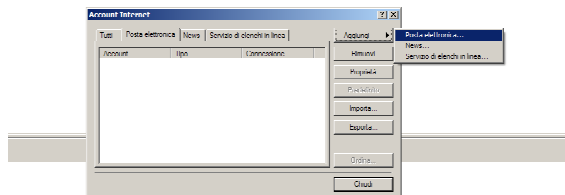


GUIDA ALLA LETTURA DELLA POSTA ELETTRONICA CON MICROSOFT® OUTLOOK EXPRESS®

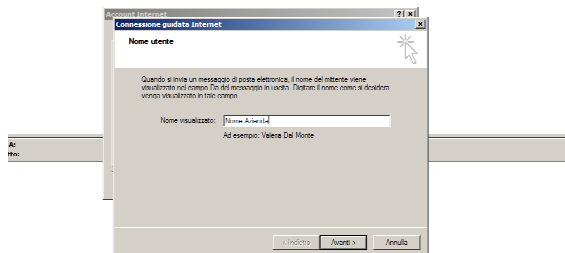
1. Caricare Outlook Express, dopodichè cliccare con il puntatore su “Strumenti -> Account...”



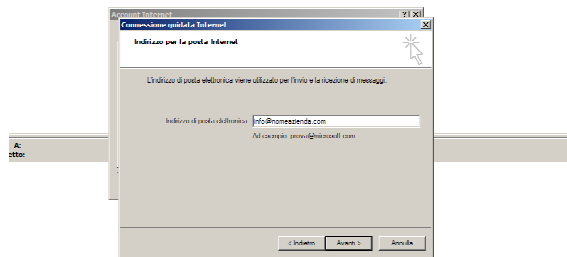
2. All'apertura della finestra cliccare sul tasto “Aggiungi” e su “Posta elettronica”.



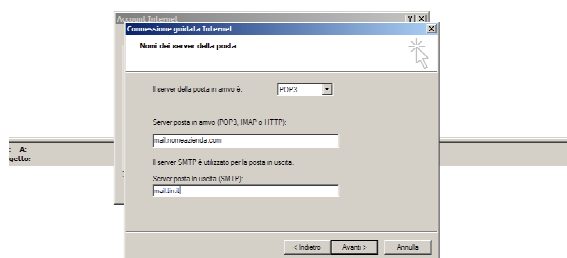
3. All'apertura della finestra “Connessione guidata Internet” viene richiesto di inserire il “Nome visualizzato”: digitare il nome del mittente (è consentito usare spazi e maiuscole).



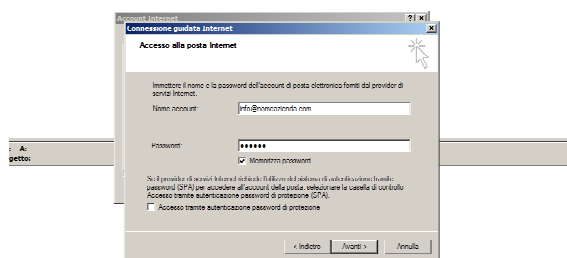
4. Viene ora richiesto di inserire l'indirizzo di posta elettronica (in questo esempio, “info@nomeazienda.com”).



5. Dopo aver premuto il tasto “Avanti >”, viene richiesto di inserire il server di posta in entrata e in uscita. Il Server posta in arrivo (POP3, IMAP o HTTP) è indicato nel foglio riepilogativo fornito da Darkage.it alla voce “Server in Arrivo” (in questo esempio “mail.nomeazienda.com”), mentre il Server posta in uscita (SMTP) è quello assegnato dal provider con il quale si effettua l’accesso ad Internet (in questo esempio, “mail.tin.it”).



6. Inserire ora il nome utente (completo di @nomeazienda.com) e password, fornite nel riepilogo del Vostro piano di hosting:



7. Il computer è ora predisposto per ricevere e inviare posta elettronica.

